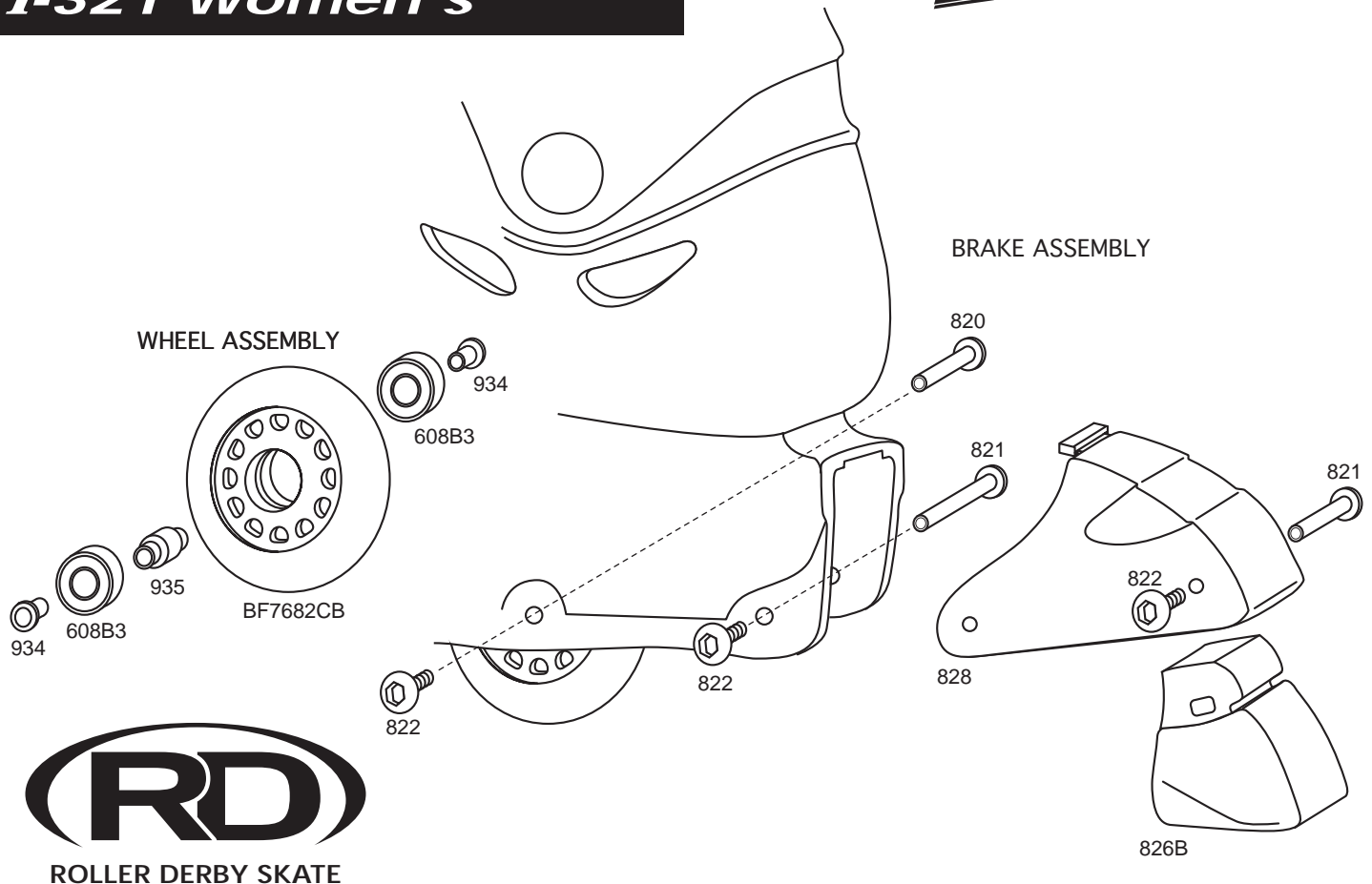


I-221 Men's I-321 Women's

EUROPA



ALL PARTS ORDERS MUST BE FAXED OR MAILED. NO PHONE ORDERS WILL BE ACCEPTED.

Part#	Description	Cost
820	38mm Female Axle	0.40
821	44mm Female Axle	0.40
822	14mm Male Axle Screw	0.40
828	Heel Stop Bracket	1.75
826B	Heel Stop-BLK	2.50
608B3	Bearing - ABEC-3	1.50

Part#	Description	Cost
BF7682CB	Wheel - 76x24 CLR/BLK	5.00
934	Bearing Alignment Insert	0.15
935	Bearing Spacer	0.15
3224C	Top Strap/Lever CLR	1.50
3221R	Top Strap/Lever RED	1.50
3324	Clip- BLK	0.50

1. Check the axle screws on each wheel. The male and female should be tightened firmly prior to each use.
 2. Check heel stop screw before skating. The male and female should be tightened firmly. If heel stop shows substantial wear, it should be replaced.
1. Sur chaque roue, vérifiez les vis de l'essieu. Les vis mâles et femelles doivent être serrées fermement avant l'utilisation des patins.
 2. Vérifiez les vis du frein avant l'utilisation des patins. Les vis mâles et femelles doivent être serrées fermement. Si le frein arrière montre des signes apparents d'usure. Veuillez le remplacer.

1. Prüfen sie die schrauben aller rollen, schraube und mutter vor gebrauch gut festdrehen.
 2. Prüfen sie die schraube beim stopper bevor sie fahren. Schraube und mutter gut befestigen. Ersetzen sie den stopper, wenn er abgenutzt ist.
1. Cheque los tornillos de cada rueda, macho y hembra de los tornillos deberan apretarse antes de cada uso.
 2. Cheque todos los tornillos del freno para asegurarse que esten bien apretados. Si nota que la goma del freno esta gastada, esta debera ser reemplazada por una nueva